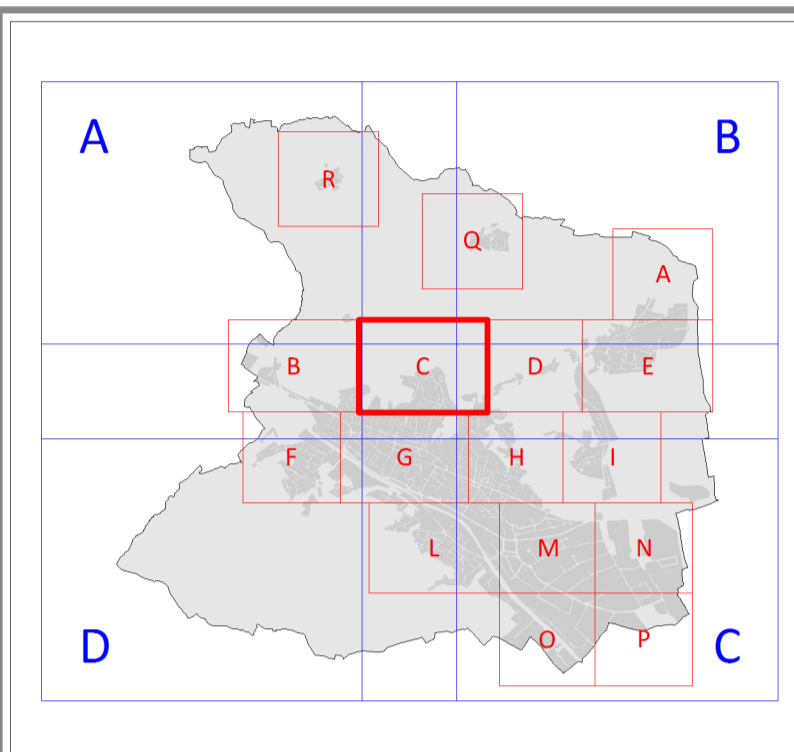


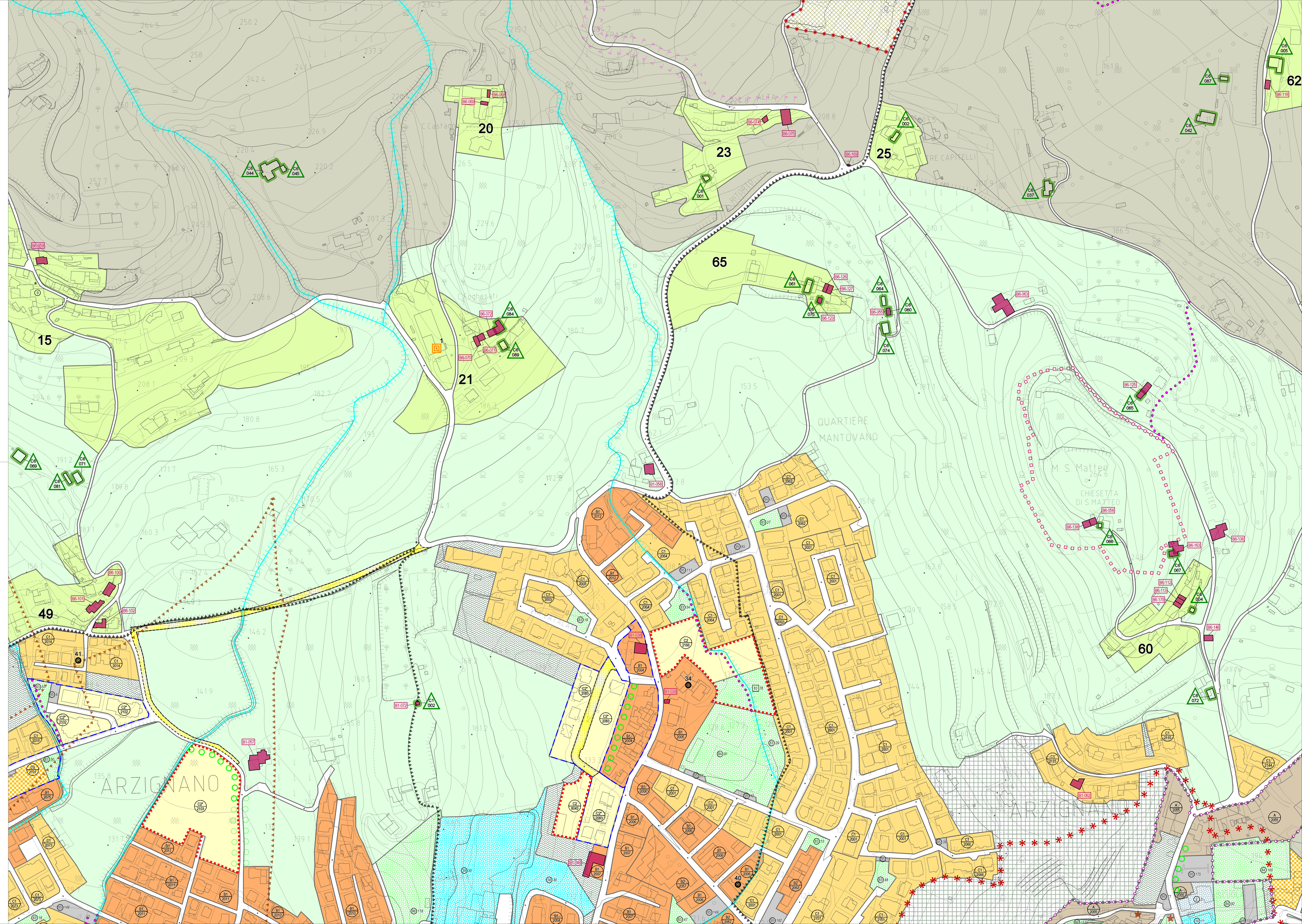
Piano degli Interventi - Variante 17

Variante 17 al Primo Piano degli Interventi - PRG/PI
adottata con Deliberazione di Consiglio Comunale
n. 45 del 27/07/2023
MODIFICATA A SEGUITO DELL'ACCOGLIMENTO DELLE OSSERVAZIONI



Sindaco
Alessia Bevilacqua
Assessore all'Urbanistica
dott. Riccardo Masiero
Progettista - Coordinatore e Responsabile del Procedimento
Dirigente Area Gestione del Territorio
arch. Alessandro Mascarello
Collaboratori interni alla progettazione
arch. Mauro Bà
geom. Sabrina Biasin
dott. Nicolò Dalla Costa
arch. Roberta Zaltron
Gruppo di lavoro interdisciplinare
dott.ssa geol. Claudia Centomo
dott. geol. Matteo Collareda
dott.ssa Chiara Nicheloni
ing. Luca Zanella

TAVOLA 13.3.C
QUARTIERE MANTOVANO
SCALA 1:2.000
PRC ARZIGNANO
PIANO REGOLATORE COMUNALE
PRC PIANO DEGLI INTERVENTI - FEBBRAIO 2024



LEGENDA

- CONFINI COMUNALE
- PERIMETRI CENTRI STORICI (art. 22 NTA-Cp, elaborati 13.4 in scala 1:1000)
- ZONE PREVALENTEMENTE RESIDENZIALI
 - ZONE A (art. 46 NTA-Cp)
 - ZONE B1, B2, B3 (art. 46 NTA-Cp)
 - ZONE C1 (art. 46 NTA-Cp)
 - ZONE C2 (art. 46 NTA-Cp)
 - ZONE C3 (art. 46 NTA-Cp)
 - VERDE PRIVATO (art. 46 NTA-Cp)
- ZONE PREVALENTEMENTE PRODUTTIVE
 - ZONE D1 (art. 46 NTA-Cp)
 - ZONE D2 (art. 46 NTA-Cp)
 - ZONE D3 (art. 46 NTA-Cp)
 - ZONE D4 (art. 46 NTA-Cp)
- PERIMETRI SCOPERTE (art. 27 NTA-Cp)
- ATTIVITÀ PRODUTTIVE DA CONFERMARE E AMPLIABILI (art. 27 NTA-Cp)
- ATTIVITÀ PRODUTTIVE DA CONFERMARE (art. 27 NTA-Cp)
- ATTIVITÀ PRODUTTIVE DA SOTTOPORRE A PRESCRIZIONI (art. 27 NTA-Cp)
- ATTIVITÀ PRODUTTIVE DA TRASFERIRE (art. 27 NTA-Cp)
- OBBLIGO DI STUDIO DI COMPARATO (art. 27 NTA-Cp)
- PARCO COMMERCIALE

ZONE AGRICOLE

- ZONE E1 V A 1 (art. 42 NTA-Cp)
- ZONE E1 V A 2 (art. 42 NTA-Cp)
- ZONE E1 (art. 46 NTA-Cp)
- ZONE E2 Ta (art. 46 NTA-Cp)
- ZONE E2 Tb (art. 46 NTA-Cp)
- ZONE E2 Tc (art. 46 NTA-Cp)
- ZONE E2 D (art. 46 NTA-Cp)
- ZONE A2/D (art. 46 NTA-Cp)
- EDIFICI NON PIÙ FUNZIONALI ALLA CONDIZIONE DEI FONDI AGRICOLI (art. 46 NTA-Cp)

OPERE INDOGNARIE

- ZONE F1 - AREE PER L'ISTRUZIONE con codice servizio (art. 29 NTA-Cp)
- ZONE F2 - AREE PER ATTREZZATURE DI INTERESSE COMUNE con codice servizio (art. 29 NTA-Cp)
- ZONE F3 - AREE ATTREZZATE A PARCO, GIOCO E SPORT con codice servizio (art. 29 NTA-Cp)
- ZONE F4 - AREE A PARCHEGGIO con codice servizio (art. 29 NTA-Cp)
- PARCO FLUVIALE URBANO (art. 29 NTA-Cp)
- FASCIA DI MITIGAZIONE AMBIENTALE (art. 27 NTA-Cp)
- STRADE DI PROGETTO (art. 27 NTA-Cp)
- FASCIE DI RISERVA STRADALE (art. 27 NTA-Cp)
- PERCORSI PEDONALI E/O CICLABILI (art. 27 NTA-Cp)
- AREA RISERVA PISTA CICLABILE

STRUMENTI ATTUATIVI

- INTERVENTI CONVENZIONATI (art. 18 NTA-Cp)
- OBBLIGO DI INTERVENTO URBANISTICO PREVENTIVO (art. 18 NTA-Cp)
- PERMETTO DI ZONA SOGGETTA A STRUMENTI ATTUATIVI (art. 18 NTA-Cp)
- STRUMENTO ATTUATIVO GIÀ ADOTTATO (art. 18 NTA-Cp)
- STRUMENTO ATTUATIVO GIÀ ADOTTATO P.E.P. / PIANO DI RECUPERO (art. 18 NTA-Cp)
- STRUMENTO ATTUATIVO GIÀ ADOTTATO PIANO DI LOTTIZZAZIONE CONVENZI (art. 18 NTA-Cp)
- ZONE DI DEGRADO VAR. 17 AL PRG (art. 18 NTA-Cp)

BENI CULTURALI E AMBIENTALI

- EDIFICI CON VINCOLO MONUMENTALE D.LGS 42/2004 CON NOTIFICA DELL'INTERESSE CULTURALE
- VINCOLO PAESAGGIO D.LGS 42/2004 AREE DI NOTEVOLE INT. PUBBLICO CON OBBLIGO SOSPESO (art. 18 NTA-Cp)
- VINCOLO PAESAGGIO D.LGS 42/2004 ZONE DI INTERESSE ARCHEOLOGICO (art. 29 NTA-Cp)
- EDIFICI INT. STORICO ARCHITETTONICO E AMBIENTALE ESTERNAI CENTRI STORICI (vinea parte NTA-Cp, schede B)
- STRADE DI INTERESSE PANORAMICO (art. 42 NTA-Cp)
- ALBERATURE DI INTERESSE ESISTENTE / DA PROGETTO (art. 42 NTA-Cp)
- ROCCIE E CORSI D'ACQUA (art. 42 NTA-Cp)
- CONI VISUALI (art. 42 NTA-Cp)
- VINCOLO AMBIENTALE E PAESAGGISTICO (art. 33 NTA-Cp)
- VINCOLO D'INTERESSE FORESTALE (art. 33 NTA-Cp)
- CIMITERI E RELATIVE FASCE DI RISERVA RIDOTTE CON PROVVEDIMENTO (art. 33 NTA-Cp)
- SERVIZIO MILITARE (base militare sul Monte Calvarina - Comune di Rosara (VI) art. 33 NTA-Cp)
- FASCIA DI RISERVA FLUVIALE (art. 33 NTA-Cp)
- CAVA E RIPORTI DI TERRENO (art. 33 NTA-Cp)
- PERMETTO AREA ASSOGETTATA A PIANO BOTANICO (art. 33 NTA-Cp)
- AREA DI RISERVA VILLA SALVIATI (art. 33 NTA-Cp)
- LUOGHI DA SOTTOPORRE A SPECIFICA PROGETTAZIONE (parte C.T.R.) (art. 33 NTA-Cp)
- RISORSE IDROPOTABILI E RELATIVE FASCE DI RISERVA (art. 33 NTA-Cp)
- ELETTRICITÀ E RELATIVE DISTANZE DI PRIMA APPROSSIMAZIONE (DPA) (art. 33 NTA-Cp)
- ZONE DI ATTENZIONE ISIRALICA IN REF. AL P.G.R.A. - DISTRETTO ALPI ORIENTALI (art. 33 NTA-Cp)